

คำแนะนำ

"การเขียนมาตรฐานขั้นตอนการปฏิบัติงาน (SOP) อย่างมีประสิทธิภาพ"



แบบฟอร์ม

ผู้จัดทำ SOP ต้องไม่เปลี่ยนแปลงรูปแบบของแบบฟอร์ม และในส่วนของรหัสเอกสารจะมีการกำหนดโดยคณะกรรมการกลางเพื่อให้เป็นมาตรฐานเดียวกันทั้งมหาวิทยาลัยฯ



ชื่อเรื่องมาตรฐานขั้นตอนการปฏิบัติงาน

ควรกำหนดชื่อเรื่องให้ครอบคลุมกระบวนการดำเนินงาน โดยระบุให้ชัดเจนว่าเป็นมาตรฐานขั้นตอนการปฏิบัติงานในภาพของมหาวิทยาลัย หรือเป็นของหน่วยงานเฉพาะ

วัตถุประสงค์และตัวชี้วัด

ควรกำหนดวัตถุประสงค์และตัวชี้วัด (KPI) ให้สอดคล้องกับมาตรฐานขั้นตอนการปฏิบัติงาน โดยกำหนดวัตถุประสงค์และตัวชี้วัด ไม่เกิน 1-2 ข้อ ซึ่งจะต้องสามารถวัดและประเมินผลได้

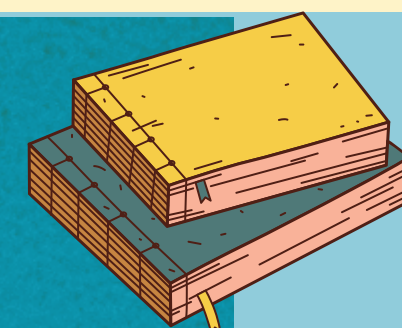


ขอบเขตงาน

ควรอธิบายให้ครอบคลุมงานที่ปฏิบัติตั้งแต่เริ่มต้นจนจบกระบวนการ

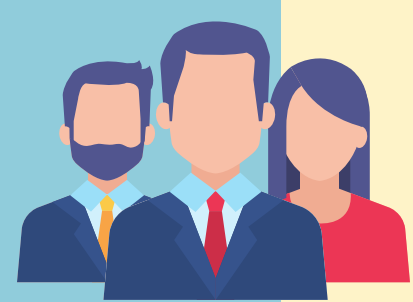
คำจำกัดความ

ควรเป็นคำที่สามารถอธิบายความหมายให้เข้าใจ ชัดเจน ทำให้ผู้อ่านเข้าใจ การสื่อความหมายที่ถูกต้องตรงกัน เช่น คำศัพท์เทคนิค คำศัพท์เฉพาะ ในงานนั้น ๆ



หน้าที่ความรับผิดชอบ

พิจารณาเรียบเรียงกระบวนการทำงานของตนเองให้ชัดเจน ไม่สับสน และในแต่ละงานมีผู้ใดเกี่ยวข้อง จากนั้นจึงเรียงลำดับผู้รับผิดชอบ จากผู้ที่มีอำนาจสูงสุดและลดหลั่นลงมา



เอกสารอ้างอิง

เอกสารอ้างอิง ได้แก่ พ.ร.บ. พ.ร.ก. ระเบียบ ประกาศ ข้อบังคับต่าง ๆ

ควรใส่ให้ครบถ้วน และควรอัปเดตข้อมูลเอกสารอ้างอิงที่ใช้ให้เป็นปัจจุบัน นอกจากนี้ต้องระบุให้ชัดเจนว่าเอกสารอ้างอิงเป็นคู่มือ/เอกสาร/หนังสือ/บทความ ฯลฯ



เอกสารบันทึก

บ่งบอกตำแหน่งเก็บเอกสาร ลักษณะการเก็บเอกสาร (เก็บเป็นไฟล์เอกสาร/ขึ้นเว็บไซต์/เก็บเป็นสำเนาเอกสาร) ซึ่งวิธีการเก็บและระยะเวลาในการจัดเก็บควรเป็นไปตามระเบียบของงานสารบรรณ



ตารางขั้นตอนการปฏิบัติงาน

Flowchart การเริ่มต้นแผนภูมิในช่องเริ่มต้นของแผนภูมิ ต้องไม่มีข้อมูลในช่องอื่น ๆ ,งานหนึ่งงานอาจแยกแผนภูมิกออกเป็น 2 แผนภูมิได้เพื่อให้เข้าใจง่ายมากขึ้น, การเขียนแผนภูมิต้องใส่สัญลักษณ์ให้ครบถ้วนและถูกต้อง และควรมีตัวเชื่อมหน้าและลูกศรเสมอ

ขั้นตอน/วิธีการ/รายละเอียดงาน ควรเขียนขั้นตอนให้ละเอียดและมีความชัดเจน แยกย่อยออกมาเป็นข้อ การเขียนขั้นตอนที่ละเอียดจะช่วยให้เราสามารถลดขั้นตอนและระยะเวลาการทำงานลง และทำให้การทำงานมีประสิทธิภาพมากยิ่งขึ้น

ระยะเวลา ต้องมีการกำหนดระยะเวลาในแต่ละขั้นตอนให้ชัดเจน

เอกสารที่เกี่ยวข้อง ใส่รายการเอกสารที่เกี่ยวข้องให้ครบถ้วน

